

# Le tartarughe

La tartaruga è un essere vivente che può vivere fino a 20 anni.

Le tartarughe possono essere:

- tartarughe terrestri;
- tartarughe marine;
- tartarughe acquedolci.

Esistono le tartarughe dalle grandi dimensioni e quelle dalle piccole.

Le tartarughe possono riprodursi. In alcuni individui non si sono sviluppate, vuol dire che la temperatura è stata o troppo bassa o troppo alta.

# da plastica.

Il sistema lineare è un sistema della crisi.

MATERIA PRIMA → AMBIENTE → TRASFORMAZIONE → PRODOTTO → USO → RIFIUTO →  
→ RISORSA → TRASFORMAZIONE → PRODOTTO → USO → RIFIUTO → RISORSA ...

Il materiale plastico è un materiale artificiale con struttura macromolecolare che in determinate condizioni di temperatura e pressione subisce variazioni permanenti di forma.

## LA PLASTICA È:

- ricavata dal petrolio;
- formata da una lunga catena di molecole unite;
- un materiale a basso costo;
- leggera;
- fra delle forme diverse.
- Nella sua lavorazione vengono aggiunti additivi;
- dopo il suo consumo viene rilasciata nell'ambiente.

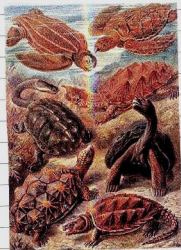
Oltre ad avere la capacità di trattenere il calore, bruciando la plastica si produce anche la "Diosina", che è un materiale molto negativo.

## I vantaggi della plastica:

- lavorazione;
- l'economia;
- la colorabilità;
- l'isolamento acustico, elettrico e meccanico;
- resistenza alla corrosione;
- l'inerzia chimica;
- l'idrorepellenza;
- l'innocuità da parte di muffe, funghi e batteri;
- si ottiene dalla lavorazione del petrolio.

# RIPRODUZIONE DELLE TARTARUGHE

Le tartarughe sono ovipare; la femmina scava una buca sulla terraferma scegliendo un luogo caldo ed umido, deponemendo dalle due alle duecento e più uova, secondo la specie. Da cui le uova vengono abbandonate al loro destino, quando si schiudono i piccoli esono simili ai genitori, privi di protezione. Anche per gli adulti il periodo dell'accoppiamento è il più pericoloso, essendo questi meno prudenti.



ALLA! ALLA!

## Le TARTARUGHE



La tartaruga è un animale **vertebrato** che appartiene alla famiglia dei **rettili**.

Questi animali hanno il corpo racchiuso da una **scatola ossea**. La parte superiore viene chiamata **carapace** o **carapace**, mentre la parte ventrale si chiama **piastrone**.

Esistono **più di 150 specie di tartarughe**, che vivono in molte parti del mondo.

Le più grandi pesano anche oltre i **450 chili**.

Il **guscio** è formato da tante piccole piastre ossee piatte, che conferiscono la **robustezza**.

Questi individui possono vivere fino a **200 anni**.

La loro vita si svolge nel periodo della primavera e dell'estate, sono animali **diurni e vegetariani** e crescono lentamente, raggiungendo la **maturità** solo dopo **10 anni**. Hanno un **senso olfattivo** ben sviluppato, anche il loro **udito** è **notevolmente sensibile**. Hanno una **grande capacità di orientamento**.



POSSONO ESSERE:

- **marine;**
- **terrestri.**

